

Linia: ***ClassicPLUS***



[www.logiterm.pl](http://www.logiterm.pl)



**Myślimy o Tobie ciepło**

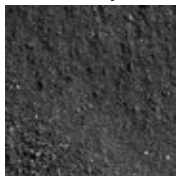
**LOGITERM energoPOWER (8+2000 kW)** → to typoszereg nowoczesnych, wysokosprawnych, ekologicznych, szczelinowo-otworowych palników retortowych grzaskowo-miałowych III-ej generacji z podajnikiem ślimakowym, których innowacyjna konstrukcja umożliwia spalanie: **eko-groszku, eko-groszku brunatnego / czeskiego, miałów kwalifikowanych (o granulacji od 0 do Ø32 mm) i pelletu (tylko z BVTS)** przy zachowaniu wysokich i stabilnych wartości parametrów eksploatacyjnych.

Palnik **LOGITERM energoPOWER** charakteryzuje unikalny kształt geometrii kosza palnika i innowacyjny, wielodyszowy system nawiewu. Dodatkowo podajnik wyposażony jest w specjalną konstrukcję podwójnie utwierdzonego ślimaka z przeciwstojkiem kończącym – umożliwiającą transport miału węglowego. Konstrukcja ślimaka wykonana jest z stali o podwyższonej twardości i wytrzymałości gatunku S355 i wyróżnia się zmiennym skokiem zwoju, ułatwiającym transport paliwa. Natomiast materiał, z którego wykonany jest palnik to wysokostopowa stal żaroodporna chromowo-niklowa X18CrNi28 o parametrach żaroodporności i odporności na korozję nieosiągalnych dla powszechnie stosowanych palników żeliwnych czy wykonanych z innych stali. Charakterystyczną cechą palnika jest jego rozdzielno-modułowa budowa, ułatwiająca łatwy montaż szczególnie w kotłowniach o małej ilości miejsca. Cała konstrukcja wyróżnia się niezwykłą poręcznością podczas eksploatacji – duże wyczystki umożliwiają łatwy dostęp podczas okresowego czyszczenia palnika, a zwarta budowa gwarantuje prostą obsługę.

eko-groszek



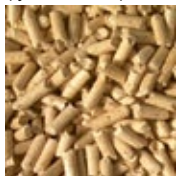
miał kwalifikowany



eko-groszek brunatny/czeski



pellet (tylko z BVTS)



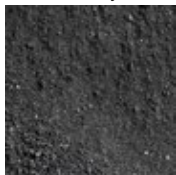
**ekoENERGIA (8+100 kW)** → to typoszereg nowoczesnych, ekologicznych, palników żeliwnych z masywnym żeliwnym ślimakiem. Konstrukcja palnika umożliwia spalanie: **eko-groszku, eko-groszku brunatnego / czeskiego, miałów kwalifikowanych (o granulacji od 0 do Ø32 mm), pelletu (tylko z BVTS) i drobnych zrębek.**

Unikalna konstrukcja dyszy palnika i zastosowanie żeliwnego, masywnego ślimaka o specjalnej geometrii zwojów pozwala na stosowanie i spalanie różnorodnych paliw. Do wykonania konstrukcji podajnika, korpusu palnika, dyszy i ślimaka zastosowano specjalne żeliwo o podwyższonej zawartości chromu i niklu dzięki czemu uzyskano zwiększoną żaroodporność. Taki skład chemiczny wpływa również na zwiększenie odporności na korozję, co daje użytkownikowi długi czas bezawaryjnej pracy. Cała konstrukcja wyróżnia się dużą poręcznością podczas eksploatacji, a zwarta budowa gwarantuje prostą obsługę.

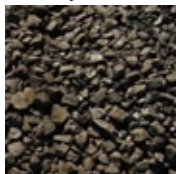
eko-groszek



miał kwalifikowany



eko-groszek brunatny/czeski



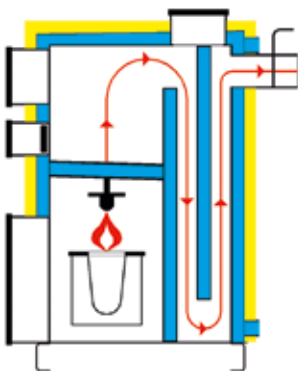
pellet (tylko z BVTS)





# LOGITERM

EKOLOGICZNE KOTŁY GRZEWcze



## Zalety Kotła:

- 5-letnia GWARANCJA
- 6÷8 mm STAL KOTŁOWA gat. P265GH
- uniwersalny, wielopaliwowy palnik energoPOWER lub ekoENERGIA umożliwia spalanie:
  - eko-groszku
  - eko-groszku brunatnego/czeskiego
  - mialów kwalifikowanych (do Ø32 mm)
  - pellet (tylko z BVTS)



- wysoka **SPRAWNOŚĆ 88%** i oszczędność:
  - Urządzenie Proekologiczne
- dodatkowe palenisko w postaci **RUSZTU WODNEGO** umożliwia spalanie: drewna; zrębek; węgla
- grzanie CWU w zimie i latem (Ciepła Woda Użytkowa)
- mocne i niezawodne napędy podajników wiodące niemieckiej firmy NORD
- komfortowe automatyczne sterowanie elektroniczne (w opcji do 4 pomp + zawór 4D)
- możliwość adaptacji kotła do warunków kotłowni tzw. wersje specjalne

**duoPLUS HYDRO (16÷300 kW)** → to typoszereg nowoczesnych, wysokosprawnych, ekologicznych, automatycznych, a przede wszystkim oszczędnych w eksploatacji, retortowych kotłów grzewczych z **podajnikiem ślimakowym**, sterowanych elektronicznie, których innowacyjna konstrukcja wymiennika oraz **uniwersalny palnik otworowo-szczelinowy III-iej generacji LOGITERM energoPOWER** lub **ekoENERGIA** pozwalają uzyskać wysokie i stabilne wartości parametrów eksploatacyjnych oraz umożliwiają spalanie: **eko-groszku, eko-groszku brunatnego/czeskiego, mialów kwalifikowanych (o największym wymiarze ziarna do Ø32 mm) oraz pellet (tylko z BVTS)**. Kocioł wyposażony jest w **stałe dodatkowe palenisko** w postaci **rusztu wodnego** (lub żeliwnego – opcja) oraz dużą komorę zasypową.

Zastosowany system 3-ciągowego układu płaszczy wodnych wraz z  **dodatkowym rusztem wodnym**, powoduje, iż wymiennik ciepła pozwala na maksymalnie efektywne przyjmowania ciepła ze spalin (**sprawność: 88%**), które dokładnie dopalane są na specjalnym deflektorze stożkowym, zapewnia to bezdymny proces spalania i niską emisję zanieczyszczeń.

Wnętrze wymiennika kotła wykonane jest z **wysokogatunkowej, atestowanej stali kotłowej P265GH** z Certyfikatem Badań 3.1 o **grubości 6÷8 mm**, dlatego kocioł objęty jest **5-letnią GWARANCJĄ** na szczelność całego wymiennika. Kocioł jest uniwersalny (prawo-lewy, opcja: podawanie-przód) – umożliwia montaż palnika z dowolnej strony. Opcjonalnie dostępne jest: sterowanie pogodowe/pokojowe; czopuch z góry lub kolanem z góry/z boku; powiększony zasobnik; obniżone o 60 mm stopki. **Dostępne moce: 16; 20; 26; 32; 38; 50; 62; 75; 100; 125; 150; 175; 200; 250; 300 kW.**

### Dane techniczno-eksploatacyjne

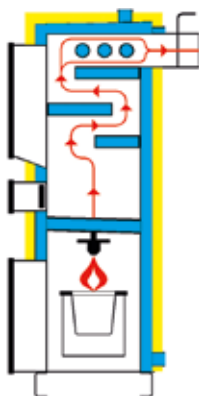
Wyszczególnienie / Typ kotła	J.M.	16	20	26	32	38	50	50<
<b>Moc maksymalna</b>	<b>kW</b>	16	20	26	32	38	50	
<b>Powierzchnia grzewcza kotła</b>	<b>m<sup>2</sup></b>	1,8	2,3	2,9	3,5	4,3	5,5	
<b>Sprawność</b>	<b>%</b>	88						
<b>Powierzchnia ogrzew. pomieszczeń (zależy od stopnia izolacyjności ścian)</b>	<b>m<sup>2</sup></b>	do 120	do 150	do 210	do 260	do 300	do 400	
<b>Stalopalność</b>	<b>dni</b>	do 6						
<b>Pojemność zasobnika</b>	<b>kg</b>	140	170	270	360			
<b>Paliwa podstawowe – palnik ślimak energoPOWER / ekoENERGIA</b>		Eko-groszek; Eko-groszek brunatny/czeski; Miał kwalifikowane o granulacji do Ø32 mm; Pellet (z BVTS)						
<b>Pojemność komory zasypowej</b>	<b>dm<sup>3</sup></b>	25	30	38	50	60	80	
<b>Paliwa zastępcze – palenisko ruszt.</b>	-	Drewno; Zrębki; Węgiel						
<b>Max. dop. ciśnienie robocze</b>	<b>bar</b>	1,5						
<b>Max. dop. temperatura wody zasil.</b>	<b>°C</b>	80						
<b>Zalecana temp. rob. wody zasil.</b>	<b>°C</b>	60 do 80						
<b>Min. dop. temp. wody powrotu</b>	<b>°C</b>	55						
<b>Wymagany ciąg spalin</b>	<b>Pa</b>	25		30		35		
<b>Minimalna wysokość komina</b>	<b>m</b>	6		7		8		
<b>Minimalny przekrój komina</b>	<b>cm<sup>2</sup></b>	230		300		350		
<b>- wymiar przekrój kwadratowy</b>	<b>cm</b>	15x15		17x17		19x19		
<b>- wymiar przekrój okrągły</b>	<b>Ø mm</b>	170		200		210		
<b>Wymiar czopucha</b>	<b>mm</b>	140x140		160x160		180x180		
<b>Wysokość dolnej krawędzi czopucha</b>	<b>mm</b>	835	935	985	1015	1215	1245	
<b>Wysokość do osi czopucha</b>	<b>mm</b>	905	1005	1055	1095	1295	1335	
<b>Pojemność wodna kotła</b>	<b>l</b>	90	100	125	150	170	220	
<b>Średnica zasilania i powrotu</b>	<b>cal</b>	1,5"						
<b>Zasilanie elektryczne</b>	<b>V/Hz</b>	230/50						
<b>Pobór mocy</b>	<b>W</b>	265						
<b>Wymiary podstawowe:</b>	<b>- szerokość</b>	<b>mm</b>	500	500	560	610	610	740
	<b>- głębokość</b>	<b>mm</b>	790	790	830	910	910	1020
	<b>- wysokość</b>	<b>mm</b>	1100	1200	1250	1300	1500	1550
	<b>- szerokość zestawu</b>	<b>mm</b>	1150	1150	1250	1350	1350	1580
<b>Masa kotła</b>	<b>kg</b>	420	460	520	580	640	740	

**STAL KOTŁOWA P265GH**  
HIGH QUALITY

**5 LAT GWARANCJI NA SZCZELNOŚĆ WYMIENNIKA KOTŁA**

Producent zastrzega sobie prawo wprowadzania zmian w konstrukcji, gabarytach i parametrach kotłów.

Dostępne u Producenta i na stronie: [www.logiterm.pl](http://www.logiterm.pl)



### Zalety Kotła:

- 5-letnia **GWARANCJA**
- 6+8 mm **STAL KOTŁOWA** gat. P265GH
- uniwersalne, wielopaliwowe palniki **energoPOWER** lub **ekoENERGIA** umożliwiają spalanie:
  - eko-groszku
  - eko-groszku brunatnego/czeskiego
  - miałów kwalifikowanych
  - pellet (tylko z BVTS)



- wysoka **SPRAWNOŚĆ 87%** i oszczędność: **Urządzenie Proekologiczne**
- dodatkowe palenisko w postaci **RUSZTU WODNEGO** umożliwia spalanie: drewna; zrębek; węgla
- grzanie CWU w ziemie i latem (Ciepła Woda Użytkowa)
- mocne i niezawodne napędy podajników wiodącej niemieckiej firmy **NORD**
- komfortowe automatyczne sterowanie elektroniczne (w opcji do 4 pomp + zawór 4D)
- możliwość adaptacji kotła do warunków kotłowni tzw. wersje specjalne

**masterPLUS HYDRO (16+300 kW)** → to typoszereg nowoczesnych, wysokosprawnych, automatycznych, a przede wszystkim oszczędnych w eksploatacji, ekologicznych kotłów grzewczych z dostępnym do wyboru: podajnikiem ślimakowym **energoPOWER** lub **ekoENERGIA**, sterowanymi elektronicznie. Innowacyjna konstrukcja wymiennika z poziomymi kanałami konwekcyjnymi umożliwia łatwe czyszczenie kotła, a specjalnie zaprojektowane palniki III-iej generacji, dostępne w wersji ślimakowej → **energoPOWER / ekoENERGIA** pozwalają uzyskać wysokie i stabilne wartości parametrów eksploatacyjnych oraz umożliwiają spalanie szerokiego asortymentu paliw. Kocioł wyposażony jest również w **stałe dodatkowe palenisko** w postaci **rusztu wodnego** (lub żeliwnego – opcja) oraz dużą komorę zasypową, umożliwiającą spalanie paliw zastępczych.

W przypadku podajnika ślimakowego → **energoPOWER / ekoENERGIA** zastosowanie mają następujące paliwa: **eko-groszek, eko-groszek brunatny, miał kwalifikowany (o największym wymiarze ziarna do Ø32 mm) oraz pellet (tylko z BVTS)**. Zastosowany system 3-ciągowego przepływu spalin wraz z **dotadowym rusztem wodnym**, powoduje, iż wymiennik ciepła pozwala na maksymalnie efektywne przejmowania ciepła ze spalin (**sprawność: 87%**), które dokładnie dopalane są na specjalnym deflektorze stożkowym, zapewnia to bezdymny proces spalania i niską emisję zanieczyszczeń.

Wnętrze wymiennika kotła wykonane jest z **wysokogatunkowej, atestowanej stali kotłowej P265GH** z Certyfikatem Badań 3.1 o grubości 6+8 mm, dlatego kocioł objęty jest **5-letnią GWARANCJĄ** na szczelność całego wymiennika. Kocioł jest uniwersalny (pravo-lewy, opcja: podawanie-przód) – umożliwia montaż palnika z dowolnej strony. Opcjonalnie dostępne jest: sterowanie pogodowe/pokojowe; czopuch z góry lub kolanem z góry/z boku; powiększony zasobnik; obniżone o 60 mm stopki. **Dostępne moce: 16; 20; 26; 32; 38; 50; 62; 75; 100; 125; 150; 175; 200; 250; 300 kW.**

#### Dane techniczno-eksploatacyjne

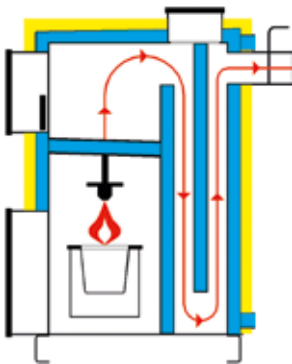
Wyszczególnienie / Typ kotła	J.M.	16	20	26	32	38	50	50<	
Moc maksymalna	kW	16	20	26	32	38	50		
Powierzchnia grzewcza kotła	m <sup>2</sup>	1,7	2,2	2,8	3,4	4,1	5,3		
Sprawność	%	87							
Powierzchnia ogrzew. pomieszczeń (zależy od stopnia izolacyjności ścian)	m <sup>2</sup>	do 120	do 150	do 210	do 260	do 300	do 400		
Stałość paleniska	dni	do 6							
Pojemność zasobnika	kg	140		170		270		360	
Paliwa podstawowe – palnik ślimak energoPOWER / ekoENERGIA	Eko-groszek; Eko-groszek brunatny/czeski; Miał kwalifikowany o granulacji do Ø32 mm; Pellet (z BVTS)								
Pojemność komory zasypowej	dm <sup>3</sup>	28	33	38	50	55	65		
Paliwa zastępcze – palenisko ruszt.	-	Drewno; Zrębki; Węgiel							
Max. dop. ciśnienie robocze	bar	1,5							
Max. dop. temperatura wody zasil.	°C	80							
Zalecana temp. rob. wody zasil.	°C	60 do 80							
Min. dop. temp. wody powrotu	°C	55							
Wymagany ciąg spalin	Pa	25		30		35			
Minimalna wysokość komina	m	6		7		8			
Minimalny przekrój komina	cm <sup>2</sup>	230		300		350			
- wymiar przekrój kwadratowy	cm	15x15		17x17		19x19			
- wymiar przekrój okrągły	Ø mm	170		200		210			
Wymiar czopucha	mm	140x140				160x160	180x180		
Wysokość dolnej krawędzi czopucha	mm	1315	1315	1315	1315	1335	1365		
Wysokość do osi czopucha	mm	1385	1385	1385	1385	1415	1455		
Pojemność wodna kotła	l	80	90	115	140	165	195		
Średnica zasilania i powrotu	cal	1,5"							
Zasilanie elektryczne	V/Hz	230/50							
Maksymalny-chwilowy pobór mocy	W	do 280							
Wymiary podstawowe:	- szerokość	mm	500	500	560	560	610	740	
	- głębokość	mm	560	560	560	650	650	860	
	- wysokość	mm	1545	1545	1545	1545	1585	1635	
	- szerokość zestawu	mm	1150	1150	1250	1250	1350	1580	
Masa kotła	kg	420	440	490	550	610	710		

**STAL KOTŁOWA P265GH**  
HIGH QUALITY

**5 LAT GWARANCJI NA SZCZELNOŚĆ WYMIENNIKA KOTŁA**

Producent zastrzega sobie prawo wprowadzania zmian w konstrukcji, gabarytach i parametrach kotłów.





## Zalety Kotła:

- 5-letnia **GWARANCJA**
  - 6÷8 mm **STAL KOTŁOWA** gat. P265GH
  - uniwersalne, wielopaliwowe palniki **energoPOWER** lub **ekoENERGIA** umożliwiają spalanie:
    - eko-groszku
    - eko-groszku brunatnego/czeskiego
    - miałów kwalifikowanych
    - pellet (tylko z BVTS)
- 
- wysoka **SPRAWNOŚĆ 86%** i oszczędność: **Urządzenie Proekologiczne**
  - dodatkowe palenisko w postaci **RUSZTU WODNEGO** umożliwia spalanie: drewna; zrębek; węgla
  - grzanie CWU w ziemie i latem (Ciepła Woda Użytkowa)
  - mocne i niezawodne napędy podajników wiodącej niemieckiej firmy **NORD**
  - komfortowe automatyczne sterowanie elektroniczne (w opcji do 4 pomp + zawór 4D)
  - możliwość adaptacji kotła do warunków kotłowni tzw. wersje specjalne

**profitPLUS HYDRO (16÷200 kW)** → to typoszereg nowoczesnych, automatycznych, optymalnych cenowo, a przede wszystkim oszczędnych w eksploatacji, ekologicznych kotłów grzewczych z dostępnym do wyboru: **podajnikiem ślimakowym energoPOWER** lub **ekoENERGIA**, sterowanych elektronicznie. Innowacyjna konstrukcja wymiennika oraz specjalnie zaprojektowane palniki III-ej generacji, dostępne w wersji ślimakowej → **energoPOWER / ekoENERGIA**, pozwalają uzyskać wysokie i stabilne wartości parametrów eksploatacyjnych oraz umożliwiają spalanie szerokiego asortymentu paliw. Kocioł wyposażony jest również w **stałe dodatkowe palenisko** w postaci **rusztu wodnego** (lub żeliwnego – opcja) oraz dużą komorę zasypową, umożliwiające spalanie paliw zastępczych.

W przypadku podajnika ślimakowego → **energoPOWER / ekoENERGIA** zastosowanie mają następujące paliwa: **eko-groszek, eko-groszek brunatny, miał kwalifikowany (o największym wymiarze ziarna do Ø32 mm) oraz pellet (tylko z BVTS)**. Zastosowany system 3-ciągowego przepływu spalin wraz z **dotychczasowym rusztem wodnym**, powoduje, iż wymiennik ciepła pozwala na maksymalnie efektywne przejmowania ciepła ze spalin (**sprawność: 86%**), które dokładnie dopalane są na specjalnym deflektorze stożkowym, zapewnia to bezdymny proces spalania i niską emisję zanieczyszczeń.

Wnętrze wymiennika kotła wykonane jest z **wysokogatunkowej, atestowanej stali kotłowej P265GH** z Certyfikatem Badań 3.1 o grubości 6÷8 mm, dlatego kocioł objęty jest **5-letnią GWARANCJĄ** na szczelność całego wymiennika. Kocioł jest uniwersalny (prawo-lewy, opcja: podawanie-przód) – umożliwia montaż palnika z dowolnej strony. Opcjonalnie dostępne jest: sterowanie pogodowe/pokojowe; czopuch z góry lub kolanem z góry/z boku; powiększony zasobnik; obniżone o 60 mm stopki. **Dostępne moce: 16, 20, 26, 32, 38, 50, 62, 75, 100; 125; 150; 175; 200 kW.**

Dane techniczno-eksploatacyjne								
Wyszczególnienie / Typ kotła	J.M.	16	20	26	32	38	50	
Moc maksymalna	kW	16	20	26	32	38	50	
Powierzchnia grzewcza kotła	m <sup>2</sup>	1,7	2,1	2,7	3,3	4,0	5,1	
Sprawność	%	86						
Powierzchnia ogrzew. pomieszczenia (zależy od stopnia izolacyjności ścian)	m <sup>2</sup>	do 120	do 150	do 210	do 260	do 300	do 400	
Stalopalność	dni	do 6						
Pojemność zasobnika	kg	140		170		270		
Paliwa podstawowe – palnik ślimak energoPOWER / ekoENERGIA	Eko-groszek; Eko-groszek brunatny/czeski; Miał kwalifikowane o granulacji do Ø32 mm; Pellet (z BVTS)							
Pojemność komory zasypowej	dm <sup>3</sup>	22	24	28	35	45	58	
Paliwa zastępcze – palenisko ruszt.	-	Drewno; Zrębki; Węgiel						
Max. dop. ciśnienie robocze	bar	1,5						
Max. dop. temperatura wody zasil.	°C	80						
Zalecana temp. rob. wody zasil.	°C	60 do 80						
Min. dop. temp. wody powrotu	°C	55						
Wymagany ciąg spalin	Pa	25		30		35		
Minimalna wysokość komina	m	6		7		8		
Minimalny przekrój komina	cm <sup>2</sup>	230						
- wymiar przekrój kwadratowy	cm	15x15		17x17		19x19		
- wymiar przekrój okrągły	Ø mm	170		200		210		
Wymiar czopucha	mm	140x140			160x160			
Wysokość dolnej krawędzi czopucha	mm	785	835	845	985	1015	1215	
Wysokość do osi czopucha	mm	855	905	915	1055	1095	1295	
Pojemność wodna kotła	l	70	80	100	120	150	175	
Średnica zasilania i powrotu	cal	1,5"						
Zasilanie elektryczne	V/Hz	230/50						
Maksymalny-chwilowy pobór mocy	W	do 280						
Wymiary podstawowe:	- szerokość	mm	490	490	550	550	600	600
	- głębokość	mm	790	790	830	830	910	910
	- wysokość	mm	1050	1100	1110	1245	1295	1490
	- szerokość zestawu	mm	1150	1150	1250	1250	1350	1350
Masa kotła	kg	390	410	450	500	550	620	

**STAL KOTŁOWA P265GH HIGH QUALITY** **5 LAT GWARANCJI NA SZCZELNOŚĆ WYMIENNIKA KOTŁA**

Producent zastrzega sobie prawo wprowadzania zmian w konstrukcji, gabarytach i parametrach kotłów.

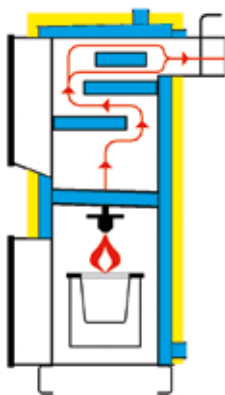


# LOGITERM

EKOLOGICZNE KOTŁY GRZEWcze

# ultraPLUS

## HYDRO



### Zalety Kotła:

- 5-letnia GWARANCJA
- 6 mm STAL KOTŁOWA gat. P265GH
- uniwersalne, wielopaliwowe palniki energoPOWER lub ekoENERGIA umożliwiają spalanie:
  - eko-groszku
  - eko-groszku brunatnego/czeskiego
  - miałów kwalifikowanych
  - pellet (tylko z BVTS)



- wysoka **SPRAWNOŚĆ 85%** i oszczędność: **Urządzenie Proekologiczne**
- dodatkowe palenisko w postaci **RUSZTU WODNEGO** umożliwia spalanie: drewna; zrębek; węgla
- grzanie CWU w ziemi i latem (Ciepła Woda Użytkowa)
- mocne i niezawodne napędy podajników wiodącej niemieckiej firmy NORD
- komfortowe automatyczne sterowanie elektroniczne (w opcji do 4 pomp + zawór 4D)
- możliwość adaptacji kotła do warunków kotłowni tzw. wersje specjalne

**ultraPLUS HYDRO (8÷50 kW)** → to typoszereg nowoczesnych, automatycznych, optymalnych cenowo, a przede wszystkim oszczędnych w eksploatacji, ekologicznych kotłów grzewczych z dostępnym do wyboru: podajnikiem ślimakowym energoPOWER lub ekoENERGIA, sterowanych elektronicznie. Innowacyjna konstrukcja wymiennika z poziomymi kanałami konwekcyjnymi umożliwia łatwe czyszczenie kotła, a specjalnie zaprojektowane palniki III-iej generacji, dostępne w wersji ślimakowej → energoPOWER / ekoENERGIA, pozwalają uzyskać wysokie i stabilne wartości parametrów eksploatacyjnych oraz umożliwiają spalanie szerokiego asortymentu paliw. Kocioł wyposażony jest również w **stałe dodatkowe palenisko** w postaci **rusztu wodnego** (lub żeliwnego – opcja) oraz dużą komorę zasypową, umożliwiające spalanie paliw zastępczych.

W przypadku podajnika ślimakowego → energoPOWER / ekoENERGIA zastosowanie mają następujące paliwa: **eko-groszek, eko-groszek brunatny, miał kwalifikowany (o największym wymiarze ziarna do Ø32 mm) oraz pellet (tylko z BVTS)**. Zastosowany system przepływu spalin wraz z **dotychczasowym rusztem wodnym**, powoduje, iż wymiennik ciepła pozwala na maksymalnie efektywne przesłania ciepła ze spalin (**sprawność: 85%**), które dokładnie dopalane są na specjalnym deflektorze stożkowym, zapewnia to bezdymny proces spalania i niską emisję zanieczyszczeń.

Wnętrze wymiennika kotła wykonane jest z **wysokogatunkowej, atestowanej stali kotłowej P265GH** z Certyfikatem Badań 3.1 o **grubości 6 mm**, dlatego kocioł objęty jest **5-letnią GWARANCJĄ** na szczelność całego wymiennika. Kocioł jest uniwersalny (prawo-lewy, opcja: podawanie-przód) – umożliwia montaż palnika z dowolnej strony. Opcjonalnie dostępne jest: sterowanie pogodowe/pokojowe; czopuch z góry lub kolanem z góry/z boku; powiększony zasobnik; obniżone o 60 mm stopki. **Dostępne moce: 8; 12; 16, 20, 26, 32, 38; 50 kW.**

#### Dane techniczno-eksploatacyjne

Wyszczególnienie / Typ kotła	J.M.	8	12	16	20	26	32	38	50	
Moc maksymalna	kW	8	12	16	20	26	32	38	50	
Powierzchnia grzewcza kotła	m <sup>2</sup>	1,0	1,3	1,6	2,0	2,6	3,2	3,8	5,0	
Sprawność	%	85								
Powierzchnia ogrzew. pomieszczeń (zależy od stopnia izolacyjności ścian)	m <sup>2</sup>	do 60	do 90	do 120	do 150	do 210	do 260	do 300	do 400	
Stałość	dni	do 6								
Pojemność zasobnika	kg	140			170			270		
Paliwa podstawowe – palnik ślimak energoPOWER / ekoENERGIA	Eko-groszek; Eko-groszek brunatny/czeski; Miał kwalifikowane o granulacji do Ø32 mm; Pellet (z BVTS)									
Pojemność komory zasypowej	dm <sup>3</sup>	18	20	22	24	28	33	43	55	
Paliwa zastępcze – palenisko ruszt.	-	Drewno; Zrębki; Węgiel								
Max. dop. ciśnienie robocze	bar	1,5								
Max. dop. temperatura wody zasil.	°C	80								
Zalecana temp. rob. wody zasil.	°C	60 do 80								
Min. dop. temp. wody powrotu	°C	55								
Wymagany ciąg spalin	Pa	25			30			35		
Minimalna wysokość kominna	m	6			7			8		
Minimalny przekrój kominna	cm <sup>2</sup>	230			300			350		
- wymiar przekrój kwadratowy	cm	15x15			17x17			19x19		
- wymiar przekrój okrągły	Ø mm	170			200			210		
Wymiar czopucha	mm	Ø168	140x140					160x160		
Wysokość dolnej krawędzi czopucha	mm	Czopuch	1115	1115	1115	1115	1115	1115	1335	
Wysokość do osi czopucha	mm	Góra	1185	1185	1185	1185	1185	1185	1415	
Pojemność wodna kotła	l	50	55	65	75	85	110	130	155	
Średnica zasilania i powrotu	cal	1,5"								
Zasilanie elektryczne	V/Hz	230/50								
Maksymalny-chwilowy pobór mocy	W	do 280								
Wymiary podstawowe:	- szerokość	mm	490	490	490	490	550	550	550	600
	- głębokość	mm	550	550	550	550	550	650	750	650
	- wysokość	mm	1185	1185	1345	1345	1345	1345	1345	1585
	- szerokość zestawu	mm	1150	1150	1150	1150	1250	1250	1250	1350
Masa kotła	kg	350	360	380	400	430	480	520	580	

STAL KOTŁOWA  
**P265GH**  
HIGH QUALITY

**5 LAT GWARANCJI NA SZCZELNOŚĆ WYMIENNIKA KOTŁA**

Producent zastrzega sobie prawo wprowadzania zmian w konstrukcji, gabarytach i parametrach kotłów.

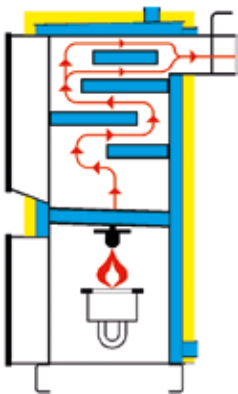


# LOGITERM

EKOLOGICZNE KOTŁY GRZEWcze

# maxiPLUS

## HYDRO



### Zalety Kotła:

- 5-letnia GWARANCJA
- 6÷8 mm STAL KOTŁOWA gat. P265GH
- uniwersalne, wielopaliwowe palniki ekoENERGIA umożliwiają spalanie:
  - eko-groszku
  - eko-groszku brunatnego/czeskiego
  - miałów kwalifikowanych
  - pellet (tylko z BVTS)



- wysoka **SPRAWNOŚĆ 86%** i oszczędność: **Urządzenie Proekologiczne**
- dodatkowe palenisko w postaci **RUSZTU WODNEGO** umożliwia spalanie: drewna; zrębek; węgla
- grzanie CWU w ziemi i latem (Ciepła Woda Użytkowa)
- mocne i niezawodne napędy podajników wiodącej niemieckiej firmy NORD
- komfortowe automatyczne sterowanie elektroniczne (w opcji do 4 pomp + zawór 4D)
- możliwość adaptacji kotła do warunków kotłowni tzw. wersje specjalne

**maxiPLUS HYDRO (16÷100 kW)** → to typoszereg nowoczesnych, automatycznych, optymalnych cenowo, a przede wszystkim oszczędnych w eksploatacji, ekologicznych kotłów grzewczych z dostępnym uniwersalnym podajnikiem ślimakowym ekoENERGIA (standardowo z masywnym żeliwnym ślimakiem), sterowanym elektronicznie. Innowacyjna konstrukcja wymiennika z poziomymi kanałami konwekcyjnymi umożliwiła łatwe czyszczenie kotła, a specjalnie zaprojektowany palnik, pozwala uzyskać wysokie i stabilne wartości parametrów eksploatacyjnych oraz umożliwiła spalanie szerokiego asortymentu paliw. Kocioł wyposażony jest również w **stałe dodatkowe palenisko** w postaci **rusztu wodnego** (lub żeliwnego – opcja) oraz dużą komorę zasypową, umożliwiające spalanie paliw zastępczych.

W przypadku podajnika ślimakowego zastosowanie mają następujące paliwa: **eko-groszek, eko-groszek brunatny, miał kwalifikowany (o największym wymiarze ziarna do Ø32 mm) oraz pellet (tylko z BVTS)**. Zastosowany system przepływu spalin wraz z **dotychczasowym rusztem wodnym**, powoduje, iż wymiennik ciepła pozwala na maksymalnie efektywne przejmowanie ciepła ze spalin (**sprawność: 86%**), które dokładnie dopalane są na specjalnym deflektorze stożkowym, zapewnia to bezdymny proces spalania i niską emisję zanieczyszczeń.

Wnętrze wymiennika kotła wykonane jest z **wysokogatunkowej, atestowanej stali kotłowej P265GH** z Certyfikatem Badań 3.1 o **grubości 6÷8 mm**, dlatego kocioł objęty jest **5-letnią GWARANCJĄ** na szczelność całego wymiennika. Kocioł jest uniwersalny (prawo-lewy, opcja: podawanie-przód) – umożliwia montaż palnika z dowolnej strony. Opcjonalnie dostępne jest: sterowanie pogodowe/pokojowe; czopuch z góry lub kolanem z góry/z boku; powiększony zasobnik; obniżone o 60 mm stopki. **Dostępne moce: 16, 20, 26, 32, 38, 50; 62; 75; 100 kW.**

Dane techniczno-eksploatacyjne								
Wyszczególnienie / Typ kotła	J.M.	16	20	26	32	38	50	
Moc maksymalna	kW	16	20	26	32	38	50	
Powierzchnia grzewcza kotła	m <sup>2</sup>	1,65	2,1	2,7	3,3	3,85	5,1	
Sprawność	%	86						
Powierzchnia ogrzew. pomieszczeń (zależy od stopnia izolacyjności ścian)	m <sup>2</sup>	do 120	do 150	do 210	do 260	do 300	do 400	
Stałość paleniska	dni	do 6						
Pojemność zasobnika	kg	140		170		270		
Paliwa podstawowe ekoENERGIA		Eko-groszek; Eko-groszek brunatny/czeski; Miał kwalifikowany o granulacji do Ø32 mm; Pellet (z BVTS)						
Pojemność komory zasypowej	dm <sup>3</sup>	22	24	28	33	43	55	
Paliwa zastępcze - palenisko ruszt.	-	Drewno; Zrębki; Węgiel						
Max. dop. ciśnienie robocze	bar	1,5						
Max. dop. temperatura wody zasil.	°C	80						
Zalecana temp. rob. wody zasil.	°C	60 do 80						
Min. dop. temp. wody powrotu	°C	55						
Wymagany ciąg spalin	Pa	25		30		35		
Minimalna wysokość komina	m	6		7		8		
Minimalny przekrój komina	cm <sup>2</sup>	230		300		350		
- wymiar przekrój kwadratowy	cm	15x15		17x17		19x19		
- wymiar przekrój okrągły	Ø mm	170		200		210		
Wymiar czopucha	mm	Ø168		140x140		160x160		
Wysokość dolnej krawędzi czopucha	mm	Czopuch Góra	1115	1115	1115	1115	1335	
Wysokość do osi czopucha	mm		1185	1185	1185	1185	1415	
Pojemność wodna kotła	l	70	80	90	115	135	160	
Średnica zasilania i powrotu	cal	1,5"						
Zasilanie elektryczne	V/Hz	230/50						
Maksymalny chwilowy pobór mocy	W	do 280						
Wymiary podstawowe:	- szerokość	mm	490	490	550	550	550	600
	- głębokość	mm	550	550	550	650	750	650
	- wysokość	mm	1185	1345	1345	1345	1345	1585
	- szerokość zestawu	mm	1150	1150	1250	1250	1250	1350
Masa kotła	kg	390	410	440	490	530	580	

STAL KOTŁOWA  
**P265GH**  
HIGH QUALITY

**5 LAT GWARANCJI NA SZCZELNOŚĆ WYMIENNIKA KOTŁA**

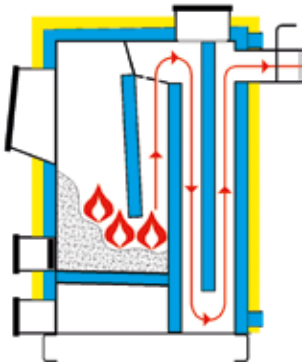
Producent zastrzega sobie prawo wprowadzania zmian w konstrukcji, gabarytach i parametrach kotłów.



# LOGITERM

®  
EKOLOGICZNE KOTŁY GRZEWcze

# uniPLUS



## Zalety Kotła:

- 4-letnia GWARANCJA
- 6÷8 mm STAL KOTŁOWA gat. P265GH
- uniwersalny, wielopaliwowy kocioł dolnego spalania:
  - węgiel kamienny
  - węgiel brunatny
  - drewno kawałkowe
  - zrębki



- wysoka **SPRAWNOŚĆ 84%** i oszczędność
- duże drzwiczki zasypowe umożliwiające łatwy załadunek
- przepustnica zmiany ciągu (ułatwiająca rozpalenie kotła)
- mechaniczne przerusztowywanie
- nawiew powietrza wtórnego (poprawiające jakość spalania)
- kocioł fabrycznie przystosowany do montażu zestawu nadmuchowego
- opcjonalne sterowanie z nadmuchiemo
- możliwość montażu miarkownika ciągu
- przepustnica regulacji ciągu kominowego
- duża komora zasypowa

**uniPLUS (12÷200 kW)** → to typoszereg nowoczesnych, uniwersalnych, wysokosprawnych, a przede wszystkim oszczędnych w eksploatacji kotłów grzewczych z **dolnym spalaniem**, z opcjonalnym miarkownikiem ciągu lub z sterownikiem i nadmuchiemo, przeznaczonych do spalania: **węgla kamiennego i brunatnego, drewna kawałkowego, zrębek**, o stałopalności do 18 godzin.

Zastosowany system 3-ciągowego układu płaszczy wodnych wraz z **rusztem wodnym**, powoduje, iż wymiennik ciepła pozwala na efektywne przejmowania ciepła ze spalin (**sprawność: 84%**). **Dodatkowa przepustnica zmiany ciągu** ułatwia rozpalenie kotła, **duże drzwiczki zasypowe** ułatwiają załadunek paliwa, natomiast specjalnie zaprojektowane **palenisko z możliwością przerusztowywania**, umożliwia spalanie najbardziej ekonomicznych paliw stałych dostępnych na rynku.

Wnętrze wymiennika kotła wykonane jest z **wysokogatunkowej, atestowanej stali kotłowej P265GH** z Certyfikatem Badań 3.1 o **grubości 6÷8 mm**, dlatego kocioł objęty jest **4-letnią GWARANCJĄ** na szczelność całego wymiennika. **Dostępne moce: 12; 16; 20; 26; 32; 38; 50; 62; 75; 100; 125; 150; 175; 200 kW.**

### Dane techniczno-eksploatacyjne

Wyszczególnienie / Typ kotła	J.M.	12	16	20	26	32	38	50	50<
Moc maksymalna	kW	12	16	20	26	32	38	50	
Powierzchnia grzewcza kotła	m <sup>2</sup>	1,4	1,8	2,2	2,8	3,5	4,0	5,2	
Sprawność	%	84							
Powierzchnia ogrzew. pomieszczeń (zależy od stopnia izolacyjności ścian)	m <sup>2</sup>	do 90	do 120	do 150	do 210	do 260	do 300	do 400	
Stałopalność	h	do 18							
Paliwa		Węgiel kamienny: kostka, orzech, groszek, eko-groszek; Węgiel brunatny/czeski; Drewno: kawałkowe, brykiet, zrębki							
Jednorazowy zasyp paliwa	kg	~20	~25	~30	~40	~55	~75	~90	
Max. dop. ciśnienie robocze	bar	1,5							
Max. dop. temperatura wody zasil.	°C	85							
Zalecana temp. rob. wody zasil.	°C	60 do 80							
Min. dop. temp. wody powrotu	°C	55							
Wymagany ciąg spalin	Pa	25		30		35			
Minimalna wysokość kominu	m	6		7		8		9	
Minimalny przekrój kominu	cm <sup>2</sup>	260		350		400		500	
- wymiar przekrój kwadratowy	cm	16x16		18x18		20x20		22x22	
- wymiar przekrój okrągły	Ø mm	180		200		220		250	
Wymiar czopucha	mm	160x160						180x180	200x200
Wysokość dolnej krawędzi czopucha	mm	530	595	695	775	965	995	975	
Wysokość do osi czopucha	mm	610	675	775	855	1045	1085	1075	
Pojemność wodna kotła	l	60	70	90	110	130	160	180	
Średnica zasilania i powrotu	cal	1,5"							
Zasilanie elektryczne (opcja)	V/Hz	230/50							
Maksymalny-chwilowy pobór mocy	W	do 110							
Wymiary podstawowe:	- szerokość	mm	500	500	500	560	560	610	610
	- głębokość	mm	790	790	790	830	830	910	1060
	- wysokość	mm	810	875	975	1055	1250	1300	1300
Masa kotła	kg	260	290	320	360	410	480	560	

STAL KOTŁOWA  
**P265GH**  
HIGH QUALITY

**4 LATA GWARANCJI NA SZCZELNOŚĆ WYMIENNIKA KOTŁA**

Producent zastrzega sobie prawo wprowadzania zmian w konstrukcji, gabarytach i parametrach kotłów.

Dostępne u Producenta i na stronie: [www.logiterm.pl](http://www.logiterm.pl)

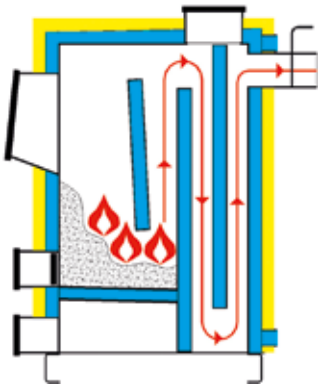




# LOGITERM

®  
EKOLOGICZNE KOTŁY GRZEWcze

# optiPLUS



## Zalety Kotła:

- 4-letnia GWARANCJA
- 6÷8 mm STAL KOTŁOWA gat. P265GH
- uniwersalny, wielopaliwowy kocioł dolnego spalania:
  - węgiel kamienny
  - węgiel brunatny
  - drewno kawałkowe
  - zrębki



- wysoka **SPRAWNOŚĆ 82%** i oszczędność
- duże drzwiczki zasypowe umożliwiające łatwy załadunek
- kocioł fabrycznie przystosowany do montażu zestawu nadmuchowego
- opcjonalne sterowanie z nadmuchem
- możliwość montażu miarkownika ciągu
- przepustnica regulacji ciągu kominowego
- duża komora zasypowa

**optiPLUS (12÷125 kW)** → to typoszereg nowoczesnych, uniwersalnych, **optymalnych cenowo**, oraz oszczędnych kotłów grzewczych z **dolnym spalaniem**, z możliwością wyboru rodzaju rusztu – **żeliwnego lub wodnego** oraz z opcjonalnym miarkownikiem ciągu lub z sterownikiem i nadmuchem, przeznaczonych do spalania: **węgla kamiennego i brunatnego, drewna kawałkowego, zrębek**, o stałopalności do 15 godzin.

Zastosowany system 3-ciągowego układu płaszczy wodnych, powoduje, iż wymiennik ciepła pozwala na efektywne przejmowania ciepła ze spalin (**sprawność: 82%**), **duże drzwiczki zasypowe** ułatwiają załadunek paliwa, natomiast specjalnie zaprojektowane palenisko, umożliwiają spalanie najbardziej ekonomicznych paliw stałych dostępnych na rynku.

Wnętrze wymiennika kotła wykonane jest z **wysokogatunkowej, atestowanej stali kotłowej P265GH** z Certyfikatem Badań 3.1 o **grubości 6÷8 mm**, dlatego kocioł objęty jest **4-letnią GWARANCJĄ** na szczelność całego wymiennika. **Dostępne moce: 12; 16; 20; 26; 32; 38; 50; 62; 75; 100; 125 kW.**

### Dane techniczno-eksploatacyjne

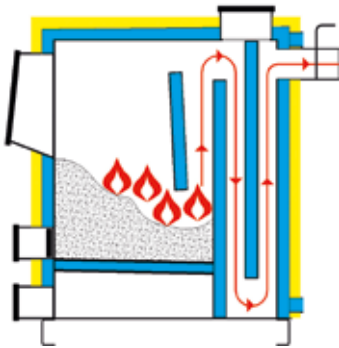
Wyszczególnienie / Typ kotła	J.M.	12	16	20	26	32	38	50	50<
Moc maksymalna	kW	12	16	20	26	32	38	50	
Powierzchnia grzewcza kotła	m <sup>2</sup>	1,3	1,7	2,1	2,7	3,3	3,8	5,0	
Sprawność	%	82							
Powierzchnia ogrzew. pomieszczeń (zależy od stopnia izolacyjności ścian)	m <sup>2</sup>	do 90	do 120	do 150	do 210	do 260	do 300	do 400	
Stałopalność	h	do 15							
Paliwa		Węgiel kamienny: kostka, orzech, groszek, eko-groszek; Węgiel brunatny/czeski; Drewno: kawałkowe, brykiet, zrębki							
Jednorazowy zasyp paliwa	kg	~18	~23	~28	~36	~45	~55	~70	
Max. dop. ciśnienie robocze	bar	1,5							
Max. dop. temperatura wody zasil.	°C	85							
Zalecana temp. rob. wody zasil.	°C	60 do 80							
Min. dop. temp. wody powrotu	°C	55							
Wymagany ciąg spalin	Pa	25		30		35			
Minimalna wysokość kominia	m	6		7		8		9	
Minimalny przekrój kominia	cm <sup>2</sup>	260		350		400		500	
- wymiar przekrój kwadratowy	cm	16x16		18x18		20x20		22x22	
- wymiar przekrój okrągły	Ø mm	180		200		220		250	
Wymiar czopucha	mm	160x160							180x180
Wysokość dolnej krawędzi czopucha	mm	530	530	595	695	775	965	995	
Wysokość do osi czopucha	mm	610	610	675	775	855	1045	1085	
Pojemność wodna kotła	l	50	60	70	90	110	130	160	
Średnica zasilania i powrotu	cal	1,5"							
Zasilanie elektryczne (opcja)	V/Hz	230/50							
Maksymalny-chwilowy pobór mocy	W	do 110							
Wymiary podstawowe:	- szerokość	mm	490	490	490	490	550	550	600
	- głębokość	mm	780	780	780	780	820	820	900
	- wysokość	mm	810	810	870	970	1050	1245	1295
Masa kotła	kg	250	265	290	330	370	415	485	

**STAL KOTŁOWA**  
**P265GH**  
HIGH QUALITY

**4 LATA GWARANCJI NA SZCZELNOŚĆ WYMIENNIKA KOTŁA**

Producent zastrzega sobie prawo wprowadzania zmian w konstrukcji, gabarytach i parametrach kotłów.

Dostępne u Producenta i na stronie: [www.logiterm.pl](http://www.logiterm.pl)



### Zalety Kotła:

- 4-letnia GWARANCJA
- 6÷8 mm STAL KOTŁOWA gat. P265GH
- uniwersalny, wielopaliwowy kocioł dolnego spalania:
  - drewno kawałkowe i odpady stolarskie
  - zrębki, wióry, trociny, brykiet drzewny
  - węgiel kamienny
  - węgiel brunatny



- wysoka **SPRAWNOŚĆ 84%** i oszczędność
- duże drzwiczki zasypowe umożliwiające łatwy załadunek
- mechaniczne przerusztowywanie
- kocioł fabrycznie przystosowany do montażu zestawu nadmuchiowego
- opcjonalne sterowanie z nadmuchem
- możliwość montażu miarkownika ciągu
- przepustnica regulacji ciągu kominowego
- powiększona komora zasypowa umożliwia spalanie dużych polan drewna

**virgoPLUS (20-600 kW)** → to typoszereg nowoczesnych, uniwersalnych, wysokosprawnych, a przede wszystkim oszczędnych w eksploatacji kotłów grzewczych z **dolnym spalaniem** z opcjonalnym, specjalnym sterownikiem adaptacyjnym i nadmuchem oraz z **powiększoną komorą paleniskową**, przeznaczonych do spalania: **drewna kawałkowego, odpadów stolarskich, wiórów, trocin, zrębek, brykietów i węgla kamiennego / brunatnego**, o stałopalności do 20 godzin.

Zastosowany system 3-ciągowego układu płaszczy wodnych wraz z **rusztem wodnym**, powoduje, iż wymiennik ciepła pozwala na efektywne przejmwania ciepła ze spalin (**sprawność: 84%**), **duże drzwiczki zasypowe** ułatwiają załadunek paliwa, natomiast specjalnie zaprojektowane **palenisko z możliwością przerusztowywania**, umożliwia spalanie najbardziej ekonomicznych paliw stałych dostępnych na rynku.

Wnętrze wymiennika kotła wykonane jest z **wysokogatunkowej, atestowanej stali kotłowej P265GH** z Certyfikatem Badań 3.1 o **grubości 6÷8 mm**, dlatego kocioł objęty jest **4-letnią GWARANCJĄ** na szczelność całego wymiennika. **Dostępne moce: 20; 26; 32; 38; 50; 62; 75; 100; 125; 150; 175; 200; 250; 300; 350; 400; 450; 500; 600 kW.**

### Dane techniczno-eksploatacyjne

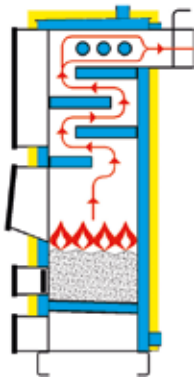
Wyszczególnienie / Typ kotła	J.M.	20	26	32	38	50	50<
Moc maksymalna	kW	20	26	32	38	50	
Powierzchnia grzewcza kotła	m <sup>2</sup>	2,4	2,9	3,6	4,3	5,5	
Sprawność	%	84					
Powierzchnia ogrzew. pomieszczeń (zależy od stopnia izolacyjności ścian)	m <sup>2</sup>	do 150	do 210	do 260	do 300	do 400	
Stałopalność	h	do 20					
Paliwa		Drewno: kawałkowe, odpady stolarskie, brykiet, zrębki; Węgiel kamienny: kostka, orzech, groszek; Węgiel brunatny					
Jednorazowy zasyp paliwa	kg	~45	~60	~75	~90	~120	
Max. dop. ciśnienie robocze	bar	1,5					
Max. dop. temperatura wody zasil.	°C	85					
Zalecana temp. rob. wody zasil.	°C	60 do 80					
Min. dop. temp. wody powrotu	°C	55					
Wymagany ciąg spalin	Pa	35			40		
Minimalna wysokość kominu	m	9			10		
Minimalny przekrój kominu	cm <sup>2</sup>	400			500	650	
- wymiar przekrój kwadratowy	cm	20x20			22x22	25x25	
- wymiar przekrój okrągły	Ø mm	220			250	290	
Wymiar czopucha	mm	180x180			200x200	230x230	
Wysokość dolnej krawędzi czopucha	mm	675	755	945	975	945	
Wysokość do osi czopucha	mm	765	845	1035	1075	1060	
Pojemność wodna kotła	l	110	130	155	185	215	
Średnica zasilania i powrotu	cal	1,5"					
Zasilanie elektryczne (opcja)	V/Hz	230/50					
Maksymalny-chwilowy pobór mocy	W	do 120					
Wymiary podstawowe:	- szerokość	mm	500	560	560	610	740
	- głębokość	mm	940	980	980	1060	1170
	- wysokość	mm	975	1055	1250	1300	1300
Masa kotła	kg	360	410	460	530	620	

Dostępne u Producenta i na stronie: [www.logiterm.pl](http://www.logiterm.pl)

**STAL KOTŁOWA**  
**P265GH**  
**HIGH QUALITY**

**4 LATA GWARANCJI NA SZCZELNOŚĆ WYMIENNIKA KOTŁA**

Producent zastrzega sobie prawo wprowadzania zmian w konstrukcji, gabarytach i parametrach kotłów.



### Zalety Kotła:

- 4-letnia GWARANCJA
- 6 mm STAL KOTŁOWA gat. P265GH
- uniwersalny, wielopaliwowy kocioł górnego spalania:
  - węgiel kamienny
  - węgiel brunatny
  - drewno kawałkowe
  - zrzębek



- wysoka **SPRAWNOŚĆ 84%** i oszczędność
- duże drzwiczki zasypowe umożliwiające łatwy załadunek
- mechaniczne przerusztywanie
- nawiew powietrza wtórnego (poprawiające jakość spalania)
- kocioł fabrycznie przystosowany do montażu zestawu nadmuchowego
- opcjonalne sterowanie z nadmuchem
- możliwość montażu miarkownika ciągu
- przepustnica regulacji ciągu kominowego
- duża komora zasypowa

**focusPLUS (16÷50 kW)** → to typoszereg nowoczesnych, uniwersalnych, wysoko-sprawnych, a przede wszystkim oszczędnych w eksploatacji kotłów grzewczych z **górnym spalaniem**, z opcjonalnym miarkownikiem ciągu lub z sterownikiem i nadmuchem, przeznaczonych do spalania: **węgla kamiennego i brunatnego, drewna kawałkowego, zrzębek**, o stałopalności do 18 godzin.

Innowacyjna konstrukcja wymiennika z poziomymi kanałami konwekcyjnymi umożliwia **łatwe czyszczenie kotła**, a zastosowany system 4-ciągowego układu płaszczy wodnych wraz z rusztem wodnym, powoduje, iż wymiennik ciepła pozwala na efektywne przejmowanie ciepła ze spalin (**sprawność: 84%**), **duże drzwiczki zasypowe** ułatwiają załadunek paliwa, natomiast specjalnie zaprojektowane palenisko z **możliwością przerusztywania**, umożliwia spalanie najbardziej ekonomicznych paliw stałych dostępnych na rynku.

Wnętrze wymiennika kotła wykonane jest z **wysokogatunkowej, atestowanej stali kotłowej P265GH** z Certyfikatem Badań 3.1 o **grubości 6 mm**, dlatego kocioł objęty jest **4-letnią GWARANCJĄ** na szczelność całego wymiennika. **Dostępne moce: 16; 20; 26; 32; 38; 50 kW.**

### Dane techniczno-eksploatacyjne

Wyszczególnienie / Typ kotła	J.M.	16	20	26	32	38	50	
Moc maksymalna	kW	16	20	26	32	38	50	
Powierzchnia grzewcza kotła	m <sup>2</sup>	1,7	2,2	2,8	3,5	4,0	5,2	
Sprawność	%	84						
Powierzchnia ogrzew. pomieszczeń (zależy od stopnia izolacyjności ścian)	m <sup>2</sup>	do 120	do 150	do 210	do 260	do 300	do 400	
Stałopalność	h	do 24						
Paliwa	Węgiel kamienny: kostka, orzech, groszek, eko-groszek, miął; Węgiel brunatny/czeski; Drewno: kawałkowe, brykiet, zrzębek							
Jednorazowy zasyp paliwa	kg	~32	~36	~40	~50	~60	~70	
Max. dop. ciśnienie robocze	bar	1,5						
Max. dop. temperatura wody zasil.	°C	85						
Zalecana temp. rob. wody zasil.	°C	60 do 80						
Min. dop. temp. wody powrotu	°C	55						
Wymagany ciąg spalin	Pa	25	30	35				
Minimalna wysokość komina	m	7	8	9				
Minimalny przekrój komina	cm <sup>2</sup>	260	350	400	500			
- wymiar przekrój kwadratowy	cm	16x16	18x18	20x20	22x22			
- wymiar przekrój okrągły	Ø mm	180	200	220	250			
Wymiar czopucha	mm	160x160				180x180	200x200	
Wysokość dolnej krawędzi czopucha	mm	935	1095	1295	1295	1275	1255	
Wysokość do osi czopucha	mm	1015	1175	1375	1375	1365	1355	
Pojemność wodna kotła	l	70	90	110	130	160	180	
Średnica zasilania i powrotu	cal	1,5"						
Zasilanie elektryczne (opcja)	V/Hz	230/50						
Maksymalny-chwilowy pobór mocy	W	do 110						
Wymiary podstawowe:	- szerokość	mm	500	500	500	560	560	610
	- głębokość	mm	560	560	560	560	650	650
	- wysokość	mm	1185	1345	1545	1545	1545	1545
Masa kotła	kg	280	330	360	410	455	540	

**STAL KOTŁOWA  
P265GH  
HIGH QUALITY**

**4 LATA GWARANCJI NA SZCZELNOŚĆ  
WYMIENNIKA KOTŁA**

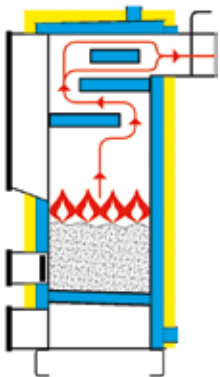
Producent zastrzega sobie prawo wprowadzania zmian w konstrukcji, gabarytach i parametrach kotłów.



# LOGITERM

®  
EKOLOGICZNE KOTŁY GRZEWcze

## standardPLUS



### Zalety Kotła:

- 4-letnia GWARANCJA
- 6 mm STAL KOTŁOWA gat. P265GH
- uniwersalny, wielopaliwowy kocioł górnego spalania:
  - węgiel kamienny
  - węgiel brunatny
  - drewno kawałkowe
  - zrębki



- wysoka **SPRAWNOŚĆ 81%** i oszczędność
- duże drzwiczki zasypowe umożliwiające łatwy załadunek
- nawiew powietrza wtórnego (poprawiające jakość spalania)
- kocioł fabrycznie przystosowany do montażu zestawu nadmuchowego
- opcjonalne sterowanie z nadmuchem
- możliwość montażu miarkownika ciągu
- przepustnica regulacji ciągu kominowego
- duża komora zasypowa

**standardPLUS (16÷50 kW)** → to typoszereg nowoczesnych, uniwersalnych, **optymalnych cenowo**, a przede wszystkim oszczędnych w eksploatacji kotłów grzewczych z **górnym spalaniem**, z możliwością wyboru rodzaju rusztu – żeliwnego lub wodnego oraz z opcjonalnym miarkownikiem ciągu lub z sterownikiem i nadmuchem, przeznaczonych do spalania: **węgla kamiennego i brunatnego, drewna kawałkowego, zrębek**, o stałopalności do 15 godzin.

Innowacyjna konstrukcja wymiennika z poziomymi kanałami konwekcyjnymi umożliwia **łatwe czyszczenie kotła**, a zastosowany system układu płaszczu wodnych, powoduje, iż wymiennik ciepła pozwala na efektywne przejmowania ciepła ze spalin (**sprawność: 81%**), **duże drzwiczki zasypowe** ułatwiają załadunek paliwa, natomiast specjalnie zaprojektowane palenisko, umożliwia spalanie najbardziej ekonomicznych paliw stałych dostępnych na rynku.

Wnętrze wymiennika kotła wykonane jest z **wysokogatunkowej, atestowanej stali kotłowej P265GH** z Certyfikatem Badań 3.1 o **grubości 6 mm**, dlatego kocioł objęty jest **4-letnią GWARANCJĄ** na szczelność całego wymiennika. **Dostępne moce: 16; 20; 26; 32; 38; 50 kW.**

### Dane techniczno-eksploatacyjne

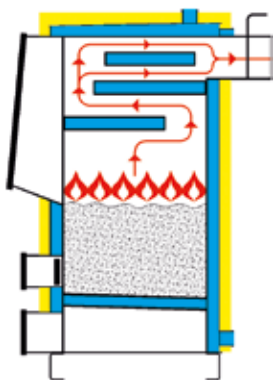
Wyszczególnienie / Typ kotła	J.M.	16	20	26	32	38	50	
Moc maksymalna	kW	16	20	26	32	38	50	
Powierzchnia grzewcza kotła	m <sup>2</sup>	1,6	2,0	2,6	3,2	3,8	5,0	
Sprawność	%	81						
Powierzchnia ogrzew. pomieszczeń (zależy od stopnia izolacyjności ścian)	m <sup>2</sup>	do 120	do 150	do 210	do 260	do 300	do 400	
Stałopalność	h	do 18						
Paliwa		Węgiel kamienny: kostka, orzech, groszek, eko-groszek, miał; Węgiel brunatny/czeski; Drewno: kawałkowe, brykiet, zrębki						
Jednorazowy zasyp paliwa	kg	~30	~35	~40	~50	~60	~70	
Max. dop. ciśnienie robocze	bar	1,5						
Max. dop. temperatura wody zasil.	°C	85						
Zalecana temp. rob. wody zasil.	°C	60 do 80						
Min. dop. temp. wody powrotu	°C	55						
Wymagany ciąg spalin	Pa	25	30	35	40			
Minimalna wysokość kominu	m	7	8	9				
Minimalny przekrój kominu	cm <sup>2</sup>	260	350	400	450	500		
- wymiar przekrój kwadratowy	cm	16x16	18x18	20x20	22x22	23x23		
- wymiar przekrój okrągły	Ø mm	180	200	220	240	250		
Wymiar czopucha	mm	160x160			180x180			
Wysokość dolnej krawędzi czopucha	mm	885	935	935	915	1075	1275	
Wysokość do osi czopucha	mm	965	1015	1015	1005	1165	1365	
Pojemność wodna kotła	l	55	65	80	105	130	165	
Średnica zasilania i powrotu	cal	1,5"						
Zasilanie elektryczne (opcja)	V/Hz	230/50						
Maksymalny-chwilowy pobór mocy	W	do 110						
Wymiary podstawowe:	- szerokość	mm	490	490	550	550	550	600
	- głębokość	mm	550	550	550	650	650	650
	- wysokość	mm	1135	1185	1185	1185	1345	1345
Masa kotła	kg	250	270	290	330	370	420	

**STAL KOTŁOWA**  
**P265GH**  
HIGH QUALITY

**4 LATA GWARANCJI NA SZCZELNOŚĆ WYMIENNIKA KOTŁA**

Producent zastrzega sobie prawo wprowadzania zmian w konstrukcji, gabarytach i parametrach kotłów.





### Zalety Kotła:

- 4-letnia GWARANCJA
- 6+8 mm STAL KOTŁOWA gat. P265GH
- uniwersalny, wielopaliwowy kocioł dolnego spalania:
  - drewno kawałkowe i odpady stolarskie
  - zrębki, wióry, trociny, brykiet drzewny
  - węgiel kamienny
  - węgiel brunatny



- wysoka **SPRAWNOŚĆ 83%** i oszczędność
- duże drzwiczki zasypowe umożliwiające łatwy załadunek
- kocioł fabrycznie przystosowany do montażu zestawu nadmuchowego
- opcjonalne sterowanie z nadmuchem
- możliwość montażu miarkownika ciągu
- przepustnica regulacji ciągu kominowego
- powiększona komora zasypowa umożliwia spalanie dużych polan drewna

**drevoPLUS (16÷200 kW)** → to typoszereg uniwersalnych, **optymalnych cenowo**, a przede wszystkim oszczędnych w eksploatacji kotłów grzewczych z **górnym spalaniem**, z rusztem wodnym oraz z opcjonalnym, sterownikiem i nadmuchem oraz z **powiększoną (głęboką) komorą paleniskową**, przeznaczonych do spalania: **drewna kawałkowego, odpadów stolarskich, wiórów, trocin, zrębek, brykietów i węgla kamiennego / brunatnego**.

Innowacyjna konstrukcja wymiennika z poziomymi kanałami konwekcyjnymi umożliwia **łatwe czyszczenie kotła**, a zastosowany system układu płaszczy wodnych, powoduje, iż wymiennik ciepła pozwala na efektywne przejmowania ciepła ze spalin (**sprawność: 83%**), **duże drzwiczki zasypowe** ułatwiają załadunek paliwa, natomiast specjalnie zaprojektowane i powiększone palenisko z dyszami powietrza wtórnego, umożliwia spalanie najbardziej ekonomicznych paliw stałych dostępnych na rynku.

Wnętrze wymiennika kotła wykonane jest z **wysokogatunkowej, atestowanej stali kotłowej P265GH** z Certyfikatem Badań 3.1 o **grubości 6+8 mm**, dlatego kocioł objęty jest **4-letnią GWARANCJĄ** na szczelność całego wymiennika. **Dostępne moce: 16; 20; 26; 32; 38; 50; 62; 75; 100; 125; 150; 175; 200 kW.**

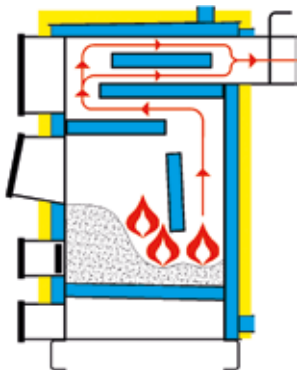
### Dane techniczno-eksploatacyjne

Wyszczególnienie / Typ kotła	J.M.	16	20	26	32	38	50
Moc maksymalna	kW	16	20	26	32	38	50
Powierzchnia grzewcza kotła	m <sup>2</sup>	1,7	2,2	2,7	3,4	4,1	5,2
Sprawność	%	83					
Powierzchnia ogrzew. pomieszczeń (zależy od stopnia izolacyjności ścian)	m <sup>2</sup>	do 120	do 150	do 210	do 260	do 300	do 400
Stałość palności	h	do 20					
Paliwa		Drewno: kawałkowe, odpady stolarskie, brykiet, zrębki; Węgiel kamienny: kostka, orzech, groszek; Węgiel brunatny					
Jednorazowy zasyp paliwa	kg	~35	~45	~55	~65	~75	~85
Max. dop. ciśnienie robocze	bar	1,5					
Max. dop. temperatura wody zasil.	°C	85					
Zalecana temp. rob. wody zasil.	°C	60 do 80					
Min. dop. temp. wody powrotu	°C	55					
Wymagany ciąg spalin	Pa	25	30	35	40		
Minimalna wysokość komin	m	7	8	9			
Minimalny przekrój komin	cm <sup>2</sup>	350	400	450	500		
- wymiar przekrój kwadratowy	cm	18x18	20x20	22x22	23x23		
- wymiar przekrój okrągły	Ø mm	200	220	240	250		
Wymiar czopucha	mm	160x160	180x180	200x200			
Wysokość dolnej krawędzi czopucha	mm	885	935	935	915	1075	1275
Wysokość do osi czopucha	mm	965	1015	1015	1005	1165	1365
Pojemność wodna kotła	l	65	80	95	115	145	180
Średnica zasilania i powrotu	cal	1,5"					
Zasilanie elektryczne (opcja)	V/Hz	230/50					
Maksymalny-chwilowy pobór mocy	W	do 110					
Wymiary podstawowe:	- szerokość	mm	490	490	550	550	600
	- głębokość	mm	550	700	700	800	800
	- wysokość	mm	1185	1185	1185	1185	1345
Masa kotła	kg	280	300	330	360	400	450

**STAL KOTŁOWA**  
**P265GH**  
**HIGH QUALITY**

**4 LATA GWARANCJI NA SZCZELNOŚĆ WYMIENNIKA KOTŁA**

Producent zastrzega sobie prawo wprowadzania zmian w konstrukcji, gabarytach i parametrach kotłów.



### Zalety Kotła:

- 4-letnia GWARANCJA
- 6 mm STAL KOTŁOWA gat. P265GH
- uniwersalny, wielopaliwowy kocioł górnego spalania:
  - węgiel kamienny
  - węgiel brunatny
  - drewno kawałkowe
  - zrębki



- wysoka **SPRAWNOŚĆ 84%** i oszczędność
- duże drzwiczki zasypowe umożliwiające łatwy załadunek
- kocioł fabrycznie przystosowany do montażu zestawu nadmuchiowego
- opcjonalne sterowanie z nadmuchiem
- możliwość montażu miarkownika ciągu
- przepustnica regulacji ciągu kominowego
- duża komora zasypowa

**multiPLUS (20+50 kW)** → to typoszereg uniwersalnych, nowoczesnych oraz oszczędnych kotłów grzewczych z **dolnym spalaniem**, z rusztem wodnym oraz z opcjonalnym miarkownikiem ciągu lub z sterownikiem i nadmuchiem, przeznaczonych do spalania: **węgla kamiennego i brunatnego, drewna kawałkowego, zrębek**, o stałopalności do 16 godzin.

Zastosowany system wielociągowego układu płaszczy wodnych, powoduje, iż wymiennik ciepła pozwala na efektywne przejmowanie ciepła ze spalin (**sprawność: 83%**), jego konstrukcja z pionowym oraz poziomymi kanałami konwekcyjnymi umożliwia **łatwe czyszczenie kotła**, dodatkowo **duże drzwiczki zasypowe** ułatwiają załadunek paliwa, natomiast pogłębiona komora zasypowa oraz specjalnie zaprojektowane palenisko, umożliwia spalanie najbardziej ekonomicznych paliw stałych dostępnych na rynku.

Wnętrze wymiennika kotła wykonane jest z **wysokogatunkowej, atestowanej stali kotłowej P265GH** z Certyfikatem Badań 3.1 o **grubości 6 mm**, dlatego kocioł objęty jest **4-letnią GWARANCJĄ** na szczelność całego wymiennika. **Dostępne moce: 20; 26; 32; 38; 50 kW.**

### Dane techniczno-eksploatacyjne

Wyszczególnienie / Typ kotła	J.M.	20	26	32	38	50	
Moc maksymalna	kW	20	26	32	38	50	
Powierzchnia grzewcza kotła	m <sup>2</sup>	2,3	2,8	3,5	4,2	5,3	
Sprawność	%	84					
Powierzchnia ogrzew. pomieszczeń (zależy od stopnia izolacyjności ścian)	m <sup>2</sup>	do 150	do 210	do 260	do 300	do 400	
Stałopalność	h	do 20					
Paliwa	Węgiel kamienny: kostka, orzech, groszek, eko-groszek; Węgiel brunatny/czeski; Drewno: kawałkowe, brykiet, zrębki						
Jednorazowy zasyp paliwa	kg	~40	~50	~60	~70	~80	
Max. dop. ciśnienie robocze	bar	1,5					
Max. dop. temperatura wody zasil.	°C	85					
Zalecana temp. rob. wody zasil.	°C	60 do 80					
Min. dop. temp. wody powrotu	°C	55					
Wymagany ciąg spalin	Pa	25	30	35	40		
Minimalna wysokość komina	m	7	8	9			
Minimalny przekrój komina	cm <sup>2</sup>	400		450		500	
- wymiar przekrój kwadratowy	cm	20x20		22x22		23x23	
- wymiar przekrój okrągły	Ø mm	220		240		250	
Wymiar czopucha	mm	180x180			200x200		
Wysokość dolnej krawędzi czopucha	mm	935	935	915	1075	1275	
Wysokość do osi czopucha	mm	1015	1015	1005	1165	1365	
Pojemność wodna kotła	l	80	95	115	145	180	
Średnica zasilania i powrotu	cal	1,5"					
Zasilanie elektryczne (opcja)	V/Hz	230/50					
Maksymalny-chwilowy pobór mocy	W	do 110					
Wymiary podstawowe:	- szerokość	mm	490	550	550	550	600
	- głębokość	mm	700	700	800	800	800
	- wysokość	mm	1185	1185	1185	1345	1345
Masa kotła	kg	320	350	380	420	480	

**STAL KOTŁOWA  
P265GH  
HIGH QUALITY**

**4 LATA GWARANCJI NA SZCZELNOŚĆ  
WYMIENNIKA KOTŁA**

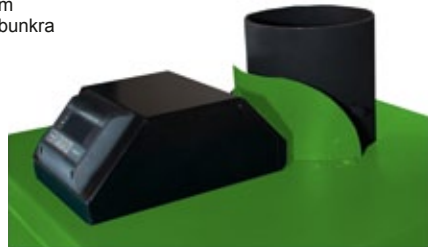
Producent zastrzega sobie prawo wprowadzania zmian w konstrukcji, gabarytach i parametrach kotłów.



Ze względu na rozbudowany park maszynowy oraz dla spełnienia oczekiwań naszych Klientów wykonujemy kotły w wersjach specjalnych tzw. adaptacyjnych – w naszej pracy kierujemy się zawsze zasadą, iż **nasz kocioł dostosujemy do każdej kotłowni.**

### **Dostępne są następujące wersje/opcje kotłków:**

- kocioł prawo-lewy, (wersja podstawowa) umożliwiającą montaż palnika z dowolnej strony
- kocioł podawanie-przód, umożliwiającą montaż palnika wzdłuż osi kotła, dostępna zarówno w wersji z drzwiczkami po prawej, jak i po lewej stronie
- kocioł podawanie-tył, umożliwiającą montaż palnika za kotłem (tylko dla kotłków: masterPLUS HYDRO, ultraPLUS HYDRO i maxiPLUS HYDRO)
- kocioł z przesuniętym czopuchem maksymalnie do prawej lub lewej strony
- kocioł z „przyległym” czopuchem w formie kolana hamburskiego skierowanego w prawo, w lewo lub do góry (ta wersja może również występować w opcji z maksymalnym przesunięciem do prawej lub lewej strony)
- kocioł z czopuchem „do góry” (usytuowanym na górze kotła)
- kocioł z czopuchem „do góry” (usytuowanym na górze kotła) w formie kolana hamburskiego skierowanego w bok prawy, lewy lub do tyłu
- kocioł z czopuchem z boku
- kocioł z czopuchem skierowanym pod dowolnym kątem
- kocioł z indywidualnym wg życzenia Klienta rozmieszczeniem krucców
- kocioł z podwyższonymi (na dowolną wysokość) lub z obniżonymi o 60 mm stopkami
- kocioł z powiększonym/dostosowanym zasobnikiem
- kocioł z zabezpieczeniem przed cofnięciem się żaru z zaworem BVTS
- kocioł z sterowaniem: pogodowym; pokojowym; PID; Fuzzy Logic; GSM; Internet; 4 pompy; ster. zaworem 4D
- kocioł w wersji „na układ zamknięty”
- kocioł z nietypową wielkością furtek
- kocioł z opcjonalnymi furtkami w kolorze czarnym
- kocioł z wydłużoną rurą podajnika
- kocioł z systemem odpopielania
- kocioł dostosowany do procesów technologicznych w zakładach przemysłowych
- kocioł z dodatkowym
- kocioł z dodatkowym
- kocioł z dodatkowym
- kocioł z dodatkowym
- tzw. podajnikiem z bunkra





# LOGITERM

®  
EKOLOGICZNE KOTŁY GRZEWCZE

## LOGITERM Ekologiczne Kotły Grzewcze

ENERGOMAX ENGINEERING  
42-286 Koszęcin, woj. Śląskie  
Nowy Dwór 2  
e-mail: [logiterm@logiterm.pl](mailto:logiterm@logiterm.pl)  
[www.logiterm.pl](http://www.logiterm.pl)

### BIURO:

tel.: (34) 35-24-777  
tel./fax.: (34) 35-24-778  
[biuro@logiterm.pl](mailto:biuro@logiterm.pl)

### HANDEL:

Koordinacja Sprzedaży  
tel.kom.: (+48) 792-854-455  
e-mail: [handel@logiterm.pl](mailto:handel@logiterm.pl)

Region Zachód  
tel.kom.: (+48) 601-169-420  
e-mail: [handel-zachod@logiterm.pl](mailto:handel-zachod@logiterm.pl)

Regionalny Kierownik Handlowy  
tel.kom.: (+48) 791-210-595  
e-mail: [handel-region@logiterm.pl](mailto:handel-region@logiterm.pl)

Kierownik Sprzedaży Region Wschód  
tel.kom.: (+48) 535-018-555  
e-mail: [region-wschod@logiterm.pl](mailto:region-wschod@logiterm.pl)

Rynki wschodnie: kontakt Rosyjsko-języczny  
tel.kom.: (+48) 575-448-105  
e-mail: [wschod@logiterm.pl](mailto:wschod@logiterm.pl)

### DUŻE JEDNOSTKI / INWESTYCJE:

tel.kom.: (+48) 608-655-588  
e-mail: [logiterm@logiterm.pl](mailto:logiterm@logiterm.pl)

### PRODUKCJA:

tel.kom.: (+48) 721-815-125  
tel.kom.: (+48) 603-100-235  
tel.kom.: (+48) 575-451-005  
e-mail: [produkcja@logiterm.pl](mailto:produkcja@logiterm.pl)

Skontaktuj się z naszym najbliższym  
Autoryzowanym Dystrybutorem  
lub Autoryzowanym Instalatorem,  
którzy są dostępni na terenie  
całego kraju.



### SERWIS:

Region: Śląsk-Południe  
tel.kom.: (+48) 501-587-330  
tel.kom.: (+48) 516-055-049  
e-mail: [biuro@serwis Kotly.com](mailto:biuro@serwis Kotly.com)

Region: Dolny Śląsk-Zachód  
tel.kom.: (+48) 697-481-097  
e-mail: [serwis@chr.info.pl](mailto:serwis@chr.info.pl)

Region: Polska Centralna  
tel.kom.: (+48) 515-299-879  
e-mail: [lukasz.swiniarski@onet.pl](mailto:lukasz.swiniarski@onet.pl)

Region: Polska-Północ  
tel.kom.: (+48) 509-038-489  
e-mail: [mariusz@kotlyserwis.com.pl](mailto:mariusz@kotlyserwis.com.pl)

Region: Wschód z woj. Świętokrzyskim:  
tel.kom.: (+48) 603-190-277  
e-mail: [augustyn.pycia@wp.pl](mailto:augustyn.pycia@wp.pl)  
tel.kom.: (+48) 721-930-061  
e-mail: [kopec\\_89@o2.pl](mailto:kopec_89@o2.pl)

Serwis sterowników Ster-Ad  
(serwis kotłów okręg Częstochowa)  
tel.kom.: (+48) 607-096-439  
e-mail: [sterowniki@logiterm.pl](mailto:sterowniki@logiterm.pl)

Serwis sterowników Tech  
tel.kom.: (+48) 33 875-93-80  
e-mail: [serwis@techsterowniki.pl](mailto:serwis@techsterowniki.pl)

Serwis sterowników PLUM  
tel.kom.: (+48) 85 749-70-08  
e-mail: [serwis.ogrzewnictwo@plum.pl](mailto:serwis.ogrzewnictwo@plum.pl)

Twój Autoryzowany Dystrybutor:

Firma ENERGOMAX ENGINEERING zastrzega sobie prawo wprowadzania bez uprzedzenia zmian parametrów technicznych, wyposażenia i specyfikacji oferowanych towarów. Zawarte w niniejszej ulotce informacje nie stanowią umowy ani zapewnienia w rozumieniu art.4 ust. 3 i 4 Ustawy z dnia 27 lipca 2002 roku o szczególnych warunkach sprzedaży konsumenckiej oraz o zmianie Kodeksu Cywilnego, a także nie stanowią opisu towaru w rozumieniu art. 4 ust.2. Niniejsza ulotka nie stanowi oferty w rozumieniu art.66 Kodeksu Cywilnego.